

Der erste Schritt zur Erhöhung der Langlebigkeit besteht darin, die Kälber in den ersten drei bis vier Wochen intensiv mit Milch zu versorgen, entweder mit Vollmilch oder mit CombiMilk® Galant.

- Nach der Geburt soll das Kalb in den ersten zwei Stunden so viel Biestmilch erhalten, wie es trinken möchte.
- Wenn das Kalb in dieser Zeit nicht freiwillig trinkt, sollten umgehend 3–4 Liter gedrencht werden.
- Das Kalb muss am ersten und zweiten Tag zum Trinken animiert werden, die Milchaufnahme ist zu kontrollieren.
- In den ersten Lebenstagen soll dem Kalb ständig Vollmilch (Biestmilch) aus einem Nuckeleimer zur Verfügung stehen.
- Die Milchtränke wird warm (30 bis 40 °C) in den Eimer gefüllt und kühlt dann ab, ein zwischenzeitliches Aufwärmen ist nicht notwendig.
- Die Vollmilch wird mit 100 g MIRAVIT® MilkIdeal pro Tier und Tag ergänzt.
- Nach der Biestmilchphase kann der Milchaustauscher CombiMilk® Galant mit 160 g/Liter Wasser angeboten werden.
- Sobald das Kalb verstanden hat, dass ihm ständig Milch zur Verfügung steht, wird es über viele Saugakte pro Tag jeweils recht kleine Mengen langsam trinken.
- Gesunde Kälber trinken in der ersten Woche etwa 8 Liter pro Tag, in der zweiten Woche steigt die Menge auf gut 10 Liter pro Tag an.
- Um Milchreste zu vermeiden, sollte die Tränke auf 4 Liter/Mahlzeit in der ersten Woche begrenzt werden. Ab der 2. Woche empfehlen sich max. 5 Liter/Mahlzeit.
- Die metabolische Programmierung sollte in den ersten 2–3 Wochen in einer Einzelbox/Iglu stattfinden, da sehr junge Kälber in einer Gruppe am Automaten in dieser Zeit freiwillig zu wenig Milch aufnehmen.
- Wird die Einzelboxphase früher beendet, sollten in der Gruppe max. 15 homogene Kälber gehalten werden.
- Die Milch muss nicht angesäuert werden, wenn sie max. zwölf Stunden im Eimer verweilt und die Eimer regelmäßig gewaschen werden.
- Säure kann bei höheren Außentemperaturen zum Einsatz kommen, um die Stabilität der Tränke zu verbessern. Außerdem erhöht die Säure die Futtersicherheit bei zu hohem Erregerdruck. Wir empfehlen: MIRAVIT® MilchStabil.
- Im Sommer sollte der Eimer gegen Fliegen mit einem Deckel verschlossen sein.

- Diese Aufzuchtmethode funktioniert unabhängig von der Außentemperatur und Jahreszeit.
- Im Winter sind alle Kälber in den ersten Lebenstagen für zusätzliche Wärme dankbar (Infrarotlampen/Kälberdecke).
- Nach der Einzelboxphase werden die Kälber in der Gruppe am Automaten weiter aufgezogen und abgetränkt.

Folgender Tränkeplan würde sich am Automaten anbieten, wenn die Kälber zuvor 14 Tage lang in der Einzelbox gehalten wurden:

Förster-Technik	Periode 1: 10 Tage	Winter: 12 Liter/Tag Sommer: 10 Liter/Tag
	Periode 2: 60 Tage	Winter: von 12 auf 1 Liter abfüttern Sommer: von 10 auf 1 Liter abfüttern
Urban	Tag 15 bis Tag 25	Winter: 12 Liter/Tag Sommer: 10 Liter/Tag
	Tag 26 bis Tag 85	Winter: von 12 auf 1 Liter abfüttern Sommer: von 10 auf 1 Liter abfüttern

Konzentration der Milchtränke je nach Jahreszeit: 140–160 g/Liter Wasser.



Wenn keine automatische Anlage zur Abfütterung zur Verfügung steht, kann mit Hilfe der Milkbar abgefüttert werden (www.milk-bar.de).



Das Konzept für die moderne Kälberaufzucht

Langlebigkeit fängt im Kälberstall an



Das Wichtigste in Kürze

Der Grundstein für langlebige Milchkühe wird in der Kinderstube gelegt und ist zu einem späteren Zeitpunkt nicht mehr zu beeinflussen.

Erklärung: Organe werden nur in einer gewissen Wachstumsphase entwickelt, jedes Organ hat sein Zeitfenster. Wird das Tier in dieser Zeit optimal versorgt, entwickelt sich ein Organ mit einer hohen Leistungsbereitschaft. Eine mangelhafte Versorgung in dieser Zeit ist später nicht mehr zu kompensieren.

Weitere Informationen unter www.combimilk.de

Rufen Sie uns an: 0800 . 682-1166 (gebührenfrei)

www.facebook.com/combimilk

CombiMilk

Stärkt die Abwehrkräfte Ihrer Kälber.

Der moderne Aufzuchtplan

Tränke: Vollmilch + 100 g MIRAVIT® MilkIdeal/Tag oder CombiMilk® Galant (160 g/Liter Wasser)		
Lebenszeit	Tränkeempfehlung	Empfehlung für Grund- und Kraftfutter
1. bis 3. Tag	Biestmilch ad libitum + Eisengabe	
1. Woche	8 Liter/Tag oder ad libitum	
2. Woche	10 Liter/Tag oder ad libitum	Kälber-TMR oder CombiKorn® + Heu, ad libitum
3. Woche	10-12 Liter/Tag oder ad libitum	Kälber-TMR oder CombiKorn® + Heu, ad libitum
4. Woche	9 Liter/Tag	Kälber-TMR oder CombiKorn® + Heu, ad libitum
5. Woche	8 Liter/Tag	Kälber-TMR oder CombiKorn® + Heu, ad libitum
6. Woche	7 Liter/Tag	Kälber-TMR oder CombiKorn® + Heu, ad libitum
7. Woche	6 Liter/Tag	Kälber-TMR oder CombiKorn® + Heu, ad libitum
8. Woche	5 Liter/Tag	Kälber-TMR oder CombiKorn® + Heu, ad libitum
9. Woche	4 Liter/Tag	Kälber-TMR oder CombiKorn® + Heu, ad libitum
10. Woche	3 Liter/Tag	Kälber-TMR oder CombiKorn® + Heu, ad libitum
11. Woche	2 Liter/Tag	Kälber-TMR oder CombiKorn® + Heu, ad libitum
12. Woche	1 Liter/Tag	Kälber-TMR oder CombiKorn® + Heu, ad libitum
ab 10. Woche	Kuh-TMR > 6,5 MJ NEL und 160 g XP/kg TM separat mit anbieten (Menüfütterung)	
4. + 5. Monat	Kuh-TMR > 6,5 MJ NEL und 160 g XP/kg TM	zusätzlich 1 kg Kälber-TMR oder CombiKorn®
6. + 7. Monat	Kuh-TMR > 6,5 MJ NEL und 160 g XP/kg TM	inkl. VitaMiral®
bis 14. Monat	Jungrinderration < 6 MJ NEL und 140 g XP/kg TM	inkl. VitaMiral®
15. bis 24. Monat	Jungrinderration < 6 MJ NEL und 140 g XP/kg TM bis Anfütterung (Trockensteherphase 2)	inkl. VitaMiral® zusätzlich CRYSTALYX® Trockensteher

Kernteam-Kalb:

Christian Bertling
Tel. 0173 . 1931837

Daniel Entrup-Lödde
Tel. 0251 . 682-1166

Jens Gödde
Tel. 0173 . 3452376

Nils Hiller
Tel. 0172 . 6513520

Lutz Tönjes
Tel. 0162 . 2832352

Klaus Bürskén
Tel. 0172 . 5306363

Nils Finken
Tel. 0173 . 3066455

Björn Grothof
Tel. 0173 . 2556544

Lea Köhler
Tel. 0172 . 822 1092

Eine Marke der AGRAVIS Raiffeisen-Gruppe

Wichtige Produkte für eine moderne Kälberaufzucht

CombiMilk® Galant

Der sicherste Milchaustauscher ohne pflanzliche Proteine

Gut verträglich ab dem ersten Lebenstag nach der Biestmilch. Sicherheit durch **Sprint-Komplex®**: Immunglobuline aus Hühnereiern, Säuren, organisch gebundenen Spurenelementen, Vitamin E und C. Außerdem wohltuende Pflanzenextrakte, die den Darm beruhigen.

Gebinde: 25 kg Spezialpapiersack, 30 x 25 kg pro Palette

Biestmilchersatz: 2 Tuben MIRAVIT® Oramun plus und CombiMilk® Galant mit min. 200 g/Liter Wasser

MIRAVIT® CelluLin

Ergänzungsfuttermittel für Kälber und Lämmer mit extrudierter Leinsaat und Vitacel®.

Gebinde: 20 kg Spezialpapiersack

MIRAVIT® Combivit

Zur Stabilisierung der Funktion der Darmschleimhaut bei zu erwartenden Belastungen mit Bakterien. Einfach in die Milch einrühren!

Gebinde: 5 kg Eimer

MIRAVIT® BufferPill

Die Kapsel zum Eingeben bei Trinkunlust und vermuteter Übersäuerung nach Flüssigkeitsverlust

2 Kapseln pro Tag im Abstand von 4 Stunden. Zu den Milchmahlzeiten soll ein Abstand von etwa 2 Stunden eingehalten werden.

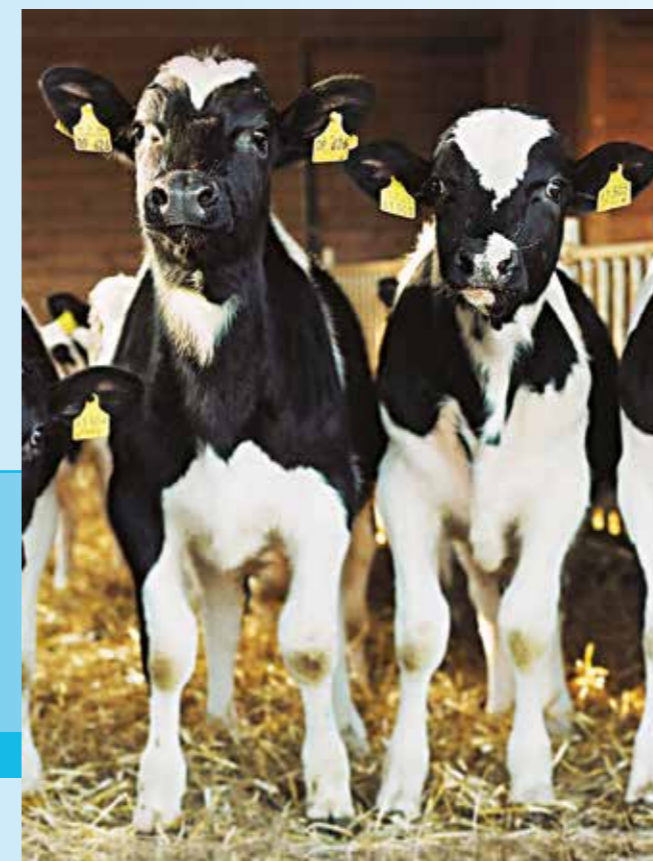
Gebinde: Dose à 50 Kapseln

MIRAVIT® Kryptosan

Konkurrenzlos gut

Zur Stabilisierung der Funktion der Darmschleimhaut bei zu erwartenden Belastungen mit Kryptosporidien. Einfach in die Milch einrühren!

Gebinde: 2 kg und 10 kg Eimer, jeweils mit Dosierlöffel



MIRAVIT® MilkIdeal

Der sichere Ergänzter bei Vollmilchverfütterung

Nur 100 g pro Tag versorgen das Kalb ausreichend mit allen Wirkstoffen.

Gebinde: 25 kg Spezialpapiersack, 30 x 25 kg pro Palette

MIRAVIT® MilchStabil

Zur Ansäuerung von MAT und Vollmilch

MilchStabil ist ein trockenes Gemisch synergistisch wirkender organischer Säuren. Durch den Zusatz von MilchStabil erfolgt eine Absenkung des pH-Wertes in Vollmilch und Milchaustauscher (MAT).

Gebinde: 10 kg und 25 kg Sack

MIRAVIT® Oramun plus

Die Biestmilch aus der Tube

Zur Erstversorgung des Kalbes direkt nach der Geburt mit Immunglobulinen, Vitaminen, Eisen und Milchsäurebakterien.

Gebinde: 30 ml Tube, Karton mit 6 Tuben

DESINTEC® Fl-des Allround

FL-des Allround ist DVG-gelistet und durch eine Expertenkommission mit der DLG Silbermedaille ausgezeichnet worden.

FL-des Allround ist ein Zweikomponentenpräparat (Wirkstoffe: Komp. A: o-Hydroxy-Biphenyl-Fettsäure-Eutektikum; Komp. B: Peressigsäure), mit dem in einem Arbeitsgang Bakterien, Tuberkulose, Viren, Pilze und Parasiten (Wurmeier, Kokzidien und Kryptosporidien) effektiv bekämpft werden. Die Komponenten A+B wirken synergistisch, d. h. sie steigern ihre Wirkung gegenseitig.

Gebinde: Komp. A: 10,5 kg, Komp. B: 6 kg, jeweils im Kanister

DESINTEC® StallClean Basis

StallClean Basis ist ein hochalkalischer Stallreiniger mit Schaumbildung. StallClean Basis wird mit einer Konzentration von 1–5 % eingesetzt. Das Produkt reinigt hervorragend nach einer Einwirkzeit von ca. 20 min organische Rückstände wie Fett, Eiweiß und Kot von äußeren Oberflächen wie z. B. Stallböden und Stalleinrichtungen. StallClean Basis ist nicht geeignet für die Reinigung von Kraftfahrzeugen.

Gebinde: 26 kg Kanister und 260 kg Fass

CRYSTALYX® Mentholyx

Für Kälber und Schafe. Durch die enthaltenen ätherischen Öle und Hefebestandteile wird das Immunsystem gestützt. Husten und Atemwegserkrankungen wird vorgebeugt.

Gebinde: 5 kg, 22,5 kg und 50 kg in Kübeln für Großgruppen

CombiMilk 
Stärkt die Abwehrkräfte Ihrer Kälber.

Biozide vorsichtig verwenden. Vor Gebrauch stets Kennzeichnung und Produktinformation lesen.