



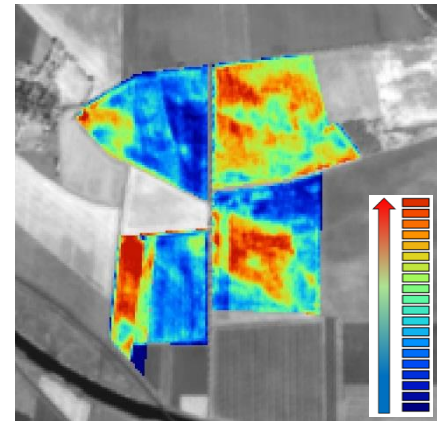
## AbreifeInfo für Ihre Maisbestände

### Optimales Erntemanagement

Die **Abreife von Maisbeständen** verläuft aufgrund verschiedener Faktoren in der Regel nicht einheitlich ab. Unterschiedliche Sorten und Aussaatzeiten, aber insbesondere auch wechselnde Standorteigenschaften innerhalb eines Schläges bewirken diese Differenzen.

Anhand von Satellitenbildern kann der Reifegrad der Pflanzen sichtbar gemacht und klassifiziert werden. Die dabei erstellten Abreifekarten zeigen die räumliche Verteilung von Beständen fortgeschrittener Reife und jener mit einem hohen Anteil an aktiver Biomasse.

Die Auswertung eines Satellitenbildes beschreibt somit die Differenzen in der Abreife der Bestände einer Fruchtart. Während teilweise noch viel **aktive Biomasse (rot)** zu verzeichnen ist, sind andere Schläge bzw. Teilschläge weitestgehend **trocken (blau)**.



#### Was wir von Ihnen benötigen:

- ✓ **Digitale Feldgrenzen**
  - aus dem Flächenantrag
  - im NetFarming-Portal eingezeichnet
  - aus der Farmmanagement-Software
- ✓ **Hinweis, welche Flächen in die Betrachtung einfließen sollen**

#### Vorteile der AbreifeInfo:

- ✓ **Sortenunabhängig nutzbar**
- ✓ Gezielte TS-Beprobung planen
- ✓ Qualitätssicherung durch einen optimierten Erntetermin
- ✓ Festlegung der Erntereihenfolge
- ✓ Optimierung der Erntelogistik
- ✓ Verschneiden von trockenen und feuchteren Erntepartien im Silomais
- ✓ Senkung von Ernteverlusten

**2,00 EUR / Hektar** zzgl. MwSt.

Bei Interesse, bitte kurze Anfrage an die [netfarming@agravis.de](mailto:netfarming@agravis.de)

**Angabe zur ungefähren Lage der Flächen (Ort oder Region)**

Wir prüfen die Verfügbarkeit von nutzbaren Satellitenaufnahmen und melden uns zeitnah zurück