



## Nachhaltigkeit

### Lemirex

- Futtermittelhandel und -produktion mit diversen Nach- und Nebenprodukten der Lebensmittelindustrie.
- Die Weiterverwendung dieser Nach- und Nebenprodukte ist sowohl unter ökologischen als auch unter nährstoffökonomischen Aspekten sehr sinnvoll, da die für die Lebensmittelproduktion eingesetzten Ressourcen mitsamt ihren wertvollen Inhaltsstoffen vollständig genutzt werden.
- Direkte Ressourcenschonung und -effizienz.
- Folgende hochwertige Nebenprodukte können in der Schweinefütterung eingesetzt werden:

- **Kartoffeldampfschalen**
- **Schlempe**
- **Molke**
- **Süßwaren**



Eine Marke der AGRAVIS Raiffeisen-Gruppe



## Wir beraten Sie gerne

Für weitere Informationen wenden Sie sich an die LEMIREX - Kollegen

über die Beratungshotline

**Hotline: 0251. 682-1177**

oder wenden Sie sich an Ihren persönlichen Fütterungsberater.

Für Pig SLK Bestellungen steht Ihnen das Lohnunternehmen Brüse zur Verfügung unter

**Telefon: 02595. 1288**



### AGRAVIS Raiffeisen AG

Handel-Lemirex

Industrieweg 110

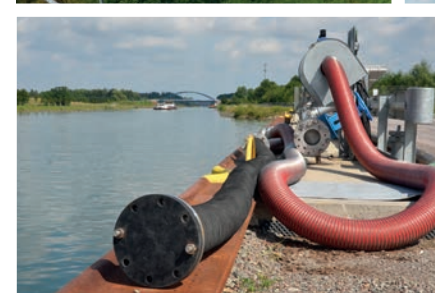
48155 Münster

Tel: +49 (0) 251 . 682-1177

Fax: +49 (0) 251 . 682-2517

[www.lemirex.de](http://www.lemirex.de)

## Pig SLK - das nachhaltige Ergänzungsfuttermittel



**RFG**  
Raiffeisen Flüssigfutter GmbH



## Einzelkomponenten



### Kartoffelschalen (gedämpft)

- hoher Anteil aufgeschlossener Stärke (>65 ° C)
- saurer Geschmack
- hält das Futter in Schwebel



### Schlempe

- Eiweißträger
- niedriger pH-Wert
- energiereich



### Molke

- dünnflüssiges Produkt
- saurer / salziger Geschmack
- hochwertiges Molkenprotein



### Süßwaren

- hoher Energiegehalt
- gute Schmackhaftigkeit
- hohe Verdaulichkeit



### Apfeltrester

- hochwertige Rohfaser

## Pig SLK (N) und Pig SLK Faser – Mastschweine, Sauen, Ferkel



### Vorteile:

- besonders schmackhaft  
→ sehr gute Futteraufnahme
- hoher Gehalt an Milchsäurebakterien
- niedriger pH-Wert (3,5 bis 4)  
→ Darmgesundheit
- sehr gute Fließfuttoreigenschaften (weniger Sedimentation) → einheitlichere Schlachtpartien
- einfaches Handling
- ganzjährig verfügbar

### Einsatzempfehlung:

- je nach Rationsgestaltung 5 bis 20 % in der Trockenmasse

### Verpackung:

- lose (flüssig, ca. 25 to im Tankzug)

### Lagerung:

- V2A Tank / säurebeständiges Silo, offener Deckel am Tank ist wichtig

### Haltbarkeit:

- bis zu 2 Wochen (bei ordnungsgemäßer Tankhygiene)

### Pig SLK (N):

**Kartoffeldampfschalen, Schlempe, Molke und Süßwaren**

### Pig SLK Faser

**Kartoffeldampfschalen, Schlempe, Molke, Glucose, Apfeltrester und Süßwaren**



### Mehrwert für das Schwein

- schmackhaft
- keine Futterentmischung
- organische Säure – „gesundes“ Futter
- niedriger pH-Wert
- hochverdauliche Einzelkomponenten
- verbesserte Nährstoffaufnahme



### Mehrwert für den Landwirt

- „gesunde“ Tiere
- keine Futterentmischung
- universell einsetzbar
- einfaches Handling
- ganzheitliche Konzepte mit Fisopan und VitaMiral → N und P reduzierte Fütterung
- ganzjährig verfügbar